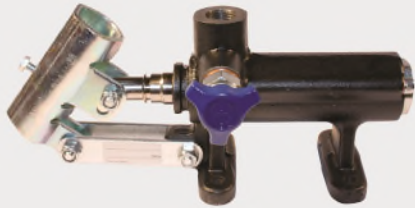


PM50 Pompa a mano semplice effetto

Single acting hand pump



La pompa viene fornita con leva di azionamento L=600 mm
The pump is supplied with acting lever 23 in long

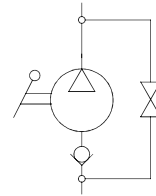
Dati tecnici

Technical data

Olio idraulico Mineral oil	ISO 6743/4 DIN 51524
Viscosità fluido Fluid viscosity	10-500 mm ² /s 45 to 2000 ssu (6 to 420 cSt)
Classe di contaminazione max con filtro Max contamination index with filter	ISO 4406:1999 Classe 19/17/14
Temperatura del fluido Fluid temperature	-20°C +80°C -4°F + 176°F
Temperatura ambiente Ambient temperature	-20°C +50°C -4°F + 122°F

È indispensabile l'utilizzo di un filtro (filtrazione consigliata 15 micron) per proteggere la valvola

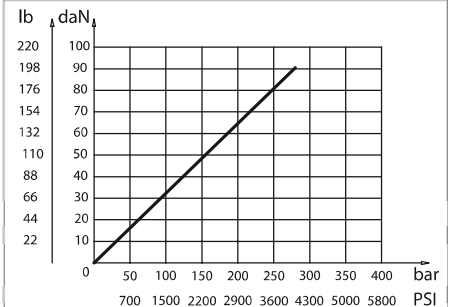
It is necessary a filter use to protect the valve (advised filtration 15 micron)



Caratteristiche tecniche / Technical performances

Codice Code	Pressione Max Max pressure bar/PSI	Peso approssimativo Approx weight Kg / lb	Cilindrata Displacement cm ³ / in ³
PM50	280 (4000)	3,6 (7.9)	50 (3.05)

Sforzo esercitato all'estremità della leva Effort operating on the end of the lever



Codice ordinazione / Ordering code

PM50 - X

X	Optional
P	Soffietto / With rubber protection
WRV	Senza rubinetto di scarico con valvola di massima / Without unloading valve with relief valve
W	Senza rubinetto di scarico / Without unloading valve
J	Con joystick / With joystick
L	Con leva di scarico / With unloading lever
RRV	Con rubinetto di scarico e valvola di massima / With drain valve and relief valve

